



19. fejezet

Ragasztás, csavartakarók, javítás

Tartalomjegyzék

19.3	Diszperziós faipari ragasztók
19.4	Ceresit és Pattex termékek
19.5	Pattex termékek
19.7	Ömledékragasztók
19.9	PUR ömledékragasztók, tisztítószer
19.10	Ragasztószalagok
19.12	Csavartakarók
19.14	Javítófilcek
19.15	Lágyviaszok

Útmutató

A termék jelölése: **Terméknév**

Cikkszám jelölése: 10005290100

Honlapunkon megtalálhatók a termékekhez kapcsolódó vásárlói tájékoztatók:
www.foresteu.com/vasarloi-tajekoztatok



A Henkel ragasztókkal kapcsolatos technikai adatlapok és egyéb információk a **www.ragasztas.hu** honlapon található. Kérjük, e termékek alkalmazása előtt minden esetben tájékozódjon!



Diszperziós faipari ragasztók



Ponal Standard

Normal, D2 diszperzió

Csapozáshoz, táblásításhoz, szélesítő és hosszabbító toldásokhoz, kemény- és puhafa esetén egyaránt. Ragasztási film átlátszó.

- vízállóság: D2 (EN 204)
- kiadósság: 150 g/m²
- nyitott idő: kb. 8-10 perc
- tárolás: fagyveszélyes
- présidő: min. 15-20 perc*

kiszerezés (kg)	cikkszám
0,75	10005290100
5	10005290101



Ponal Express

D2 diszperzió

Különféle faipari kötésekhöz, táblásításhoz. Nehezen ragasztható faanyagok ragasztására is alkalmas. Ragasztási film átlátszó. A kötési idő a megszokottnál rövidebb.

- vízállóság: D2 (EN 204)
- kiadósság: 150 g/m²
- nyitott idő: kb. 8 perc
- tárolás: fagyveszélyes
- présidő: min. 12 perc*

kiszerezés (kg)	cikkszám
0,75	10005290110
5	10005290111



Ponal Super 3

Vízálló, D3 diszperzió

Különféle faipari kötésekhöz, táblásításhoz, rétegragasztáshoz. Vizes helyiségekben és kültéren (védett helyen) lévő bútorok, faipari szerkezetek ragasztásához. Ragasztási fuga átlátszó. Rétegelt tartószerkezetek készítéséhez, csónaképítéshez nem alkalmas.

- vízállóság: D3 (EN 204)
- kiadósság: 150 g/m²
- nyitott idő: kb. 8-10 perc
- tárolás: fagyveszélyes
- présidő: min. 15-20 perc*

kiszerezés (kg)	cikkszám
0,75	10005290120
5	10005290121



* A fa hőmérsékletétől, típusától, nedvességtartalmától, valamint a levegő hőmérsékletétől és páratartalmától függ. A feltüntetett érték szobahőmérsékleten (+20°C) értendő.

A Henkel ragasztókkal kapcsolatos technikai adatlapok és egyéb információk a www.ragasztas.hu honlapon található. Kérjük, e termékek alkalmazása előtt minden esetben tájékozódjon!

Ceresit és Pattex termékek



Ceresit CS 7 fali akrilát

Rugalmas, átfesthető tömítőanyag. Az akril bázisú tömítőanyag nyílászáró keretek és előregyártott építőipari elemek közötti csatlakozási hézagok időálló tömítésére, kisebb falrepedésekhez és lábazati szegélyek átfesthető tömítésére szolgál. Megtapad: téglán, betonon, vakolaton, fán, műanyag-, vas- és alumínium felületeken. Kültéri felhasználás esetén átfestése javasolt. Kül- és beltérben egyaránt használható.

- alkalmazási hőmérséklet: +5°C - 40°C
- szín: fehér
- kiszerelés: 280 ml/kartus

10005290200



Ceresit CS 16 neutrális szilikon

Semlegesen térhálósodó rugalmas, ecetsavmentes tömítőanyag. Egykomponensű, felhasználásra kész, nedvesség hatására kötő, szigetelő- és tömítőanyag, gombok megtelepedését megakadályozó adalékkal. A legtöbb anyaghoz alkalmazható, mint: pl. fém, fa és műanyag nyílászárók üvegezése, acél és könnyűfém elemek közötti tömítési és csatlakozási hézagok tömítése, valamint cement- és mésztartalmú építőanyagok dilatációs réseinek kitöltése. Emellett alkalmazható konyhák, fürdőszobák és egyéb szaniterek környékén. Időjárás- és öregedésálló. Kül- és beltérben egyaránt használható.

- alkalmazási hőmérséklet: +5°C - 40°C
- szín: transzparens
- kiszerelés: 300ml/kartus

10005290210



Ceresit CS24 univerzális szilikon

Rendkívül rugalmas, savasan térhálósodó, gombásodás- és penészálló tömítőanyag. Egykomponensű, nedvesség hatására kötő, szilikon tartalmú szigetelő- és tömítőanyag, amelynek felhasználási területe rendkívül széles. Különösen ajánlott ablak- és ajtókeret, üvegtégla, kád, zuhanytálca és mosdókagyló beépítések esetében a csatlakozási hézagok vízhatlan tömítésére stb. Ecetsavasan térhálósodik, ezért nem alkalmazható fémfelületek (elszíneződés veszélye) valamint cement- és mésztartalmú építőanyagok tömítésére (lúgos kémhatás) vagy kő burkolólapok (pl. márvány, gránit) tömítésére. Időjárás- és öregedésálló. Kül- és beltérben egyaránt használható.

- alkalmazási hőmérséklet: +5°C - 40°C
- kiszerelés: 300ml/kartus

szín	cikkszám
transzparens	10005290220
fehér	10005290221



Pattex univerzális szilikon

Rendkívül rugalmas, savasan térhálósodó tömítő. Egykomponensű, nedvesség hatására kötő, szilikon tartalmú szigetelő-és tömítőanyag, amelynek felhasználási területe rendkívül széles. Alkalmos zuhanykabin, zuhanytálca fürdőkád (akril is) beépítésénél, vízvezető, vízvető, vízzáró profil, mosogató lefolyó, bekötőcső, csatorna idom, üvegmozsaik, kisszekrény, sínek, profilok stb. ragasztásánál, padlóösszefolyó, mosogató szifon, csőszifon, mosogató tálca stb. tömítésénél. Ecetsavasan térhálósodik, ezért nem alkalmazható fémfelületek (elszíneződés veszélye) valamint cement- és mésztartalmú építőanyagok tömítésére (lúgos kémhatás). Időjárás- és öregedésálló. Kül- és beltérben egyaránt használható.

- alkalmazási hőmérséklet: +5°C - 40°C
- szín: transzparens
- kiszerelés: 280ml/kartus

10005290226



Pattex termékek



Pattex szaniter szilikon

Gombásodás- és penészálló tömítő. Egykomponensű, nedvesség hatására kötő, szilikon bázisú szigetelő- és tömítőanyag. Jellemző alkalmazási területek: hidegburkolattal ellátott felületek csatlakozási fugáinak és tágulási hézagainak, szaniterek, fürdőszoba kerámiák, mosdóláb, mosdókagyló, öntött vas-, akril kád hézag-tömítésére fürdőszobában, ill. vizes helyiségekben, lépcsőburkolatok valamint lábazatok készítésénél. További alkalmazási lehetőségek: tágulási, ill. dilatációs hézagok tömítése, élvédő ragasztása, kácparaván, kádszegély tömítése, stb. Ecetsavasan térhálósodik, ezért nem alkalmazható fémfelületek (elszíneződés veszélye) valamint cement- és mésztartalmú építőanyagok (lúgos kémhatás) vagy kő burkolólapok (pl. márvány, gránit) tömítésére. Időjárás- és öregedésálló. Kül- és beltérben egyaránt használható

- alkalmazási hőmérséklet: +5°C - 40°C
- szín: transzparens
- kiszerelés: 280ml/kartus

10005290236



Pattex Palmatex

Oldószeres, kontakt módon ragasztó univerzális erősragasztó. Alkalmos a következők ragasztására: Faanyagok, műanyag lemezek, műanyag szegélyek, furnér, gumi, bőr, textil, kemény PVC, fémek ragasztására. Nem alkalmas habosított polisztirol (Nikecell, Hungarocell), lágy PVC, polietilén, polipropilén és teflon ragasztására. Időjárás- és öregedésálló.

- alkalmazási hőmérséklet: -40°C - +110°C
- szín: halványsárga

kiszerelés (ml)	cikkszám
120	10005290300
800	10005290301



Pattex Palmafix

Oldószeres, kontakt módon ragasztó erősragasztó. Kiváló kezdeti tapadásának és gyors kötődésének köszönhetően számos építési anyag ragasztására alkalmas. Többek között: fa, farostlemez, fémek, falazat, téglák, beton, márvány, parafa, szigetelőanyagok, polisztirol fürdő panel, üvegszövet, FRP panelek, üveg, mázas felületek és egyebek. Nem alkalmazható PE, PP és teflon felületek ragasztásához. Kül- és beltérben egyaránt használható, fagyban is alkalmazható (-7°C felett).

- alkalmazási hőmérséklet: -7°C - +38°C
- szín: sárgásbarna
- kiszerelés: 375g/kartus

10005290310



Pattex Express Fix PL 600

Oldószeres tartalmú építési-szerelési ragasztó, amely azonnal rögzít (Instant Track), nem kell várni az oldószer elpárolgására. Kiválóan tapad az építőiparban jellemzően előforduló csaknem valamennyi porózus vagy tömör felülethez: pl. téglák, kerámia, természetes kő, beton, különféle szárazépítő lapok (gipszkarton, cementkötésű faforgácslap stb.), fa, fém, műanyag, festett felületek stb. Nem alkalmazható polisztirol, polietilén, polipropilén, teflon és tükör ragasztására. Időjárás- és öregedésálló. Kül- és beltérben egyaránt használható.

- alkalmazási hőmérséklet: +5°C - 30°C
- szín: krémszínű
- kiszerelés: 375g/kartus

10005290325



Pattex ONE for ALL

Flexibilis építési-szerelési ragasztó, amely Flextec-polymer technológiájának köszönhetően rendkívül magas kezdeti tapadást biztosít. Kiválóan tapad az építőiparban jellemzően előforduló csaknem valamennyi porózus vagy tömör felülethez: pl. téglák, kerámia, természetes kő (pl. 10 mm-nél vastagabb márvány vagy gránit), beton, különféle szárazépítő lapok (gipszkarton, cementkötésű faforgácslap, rétegeztetett lemez), fa, MDF, fém, PVC (kemény PVC), extrudált polisztirol, műanyag, festett felületek, üveg, tükör stb. Fém és fa szerkezetek, lépcsőrelő-, és légkondicionáló berendezések illesztéseinek tömítésére. A ragasztás néhány percig korrigálható. Nem alkalmazható plexi, polietilén, polipropilén, akrilüveg és lágy PVC ragasztására.

- alkalmazási hőmérséklet: +5°C - 40°C
- szín: törtfehér
- kiszerelés: 440g/kartus

10005290260



A Henkel ragasztókkal kapcsolatos technikai adatlapok és egyéb információk a www.ragasztas.hu honlapon található. Kérjük, a termék alkalmazása előtt minden esetben tájékozódjon!

Pattex termékek • Kartuskinyomó pisztoly



Pattex Fix Fa

Diszperziós építési-szerelési ragasztó elsősorban faanyagok ragasztására. Alkalmas a következők ragasztására: fából készült felületek, faanyagok (faforgácslap, fa panelek) vakolt felületek (beltéren), beton, gipszkarton lapok, pórusbeton, tégl, gipszrostlemez, poliuretán keményhab. Nem ajánlott állandó vízterhelésnek kitett felületeken.

- alkalmazási hőmérséklet: +10°C - 40°C
- szín: fehér
- kiszerezés: 385g/kartus

10005290400



Pattex Fix PVC & Alu

Flextec-polymer technológiájú építési-szerelési ragasztó főként PVC és alumínium anyagok ragasztására. A polimer alapú technológiájának köszönhetően erősebb ragasztás, sokoldalúság, és a külső körülményekkel szemben erősebb ellenállóság (víz, időjárás, ütések) jellemzi a terméket, az időálló ragasztásért. Alkalmas a következők ragasztására: tégl, kerámia, beton, farostlemez, gipszkarton, furnérlemez, kő, MDF, fa, fémek, PVC, üveg, műanyagok, festett felületek, tükrök. A legtöbb nedvszívó és nem nedvszívó anyaghoz alkalmazható, kivéve PE, PP, PTFE, akrilüveg, plexi, PVC, réz és bronz. Kül- és beltérben egyaránt használható (nedves felületeken is).

- alkalmazási hőmérséklet: +5°C - 40°C
- szín: törtfehér
- kiszerezés: 440g/kartus

10005290410

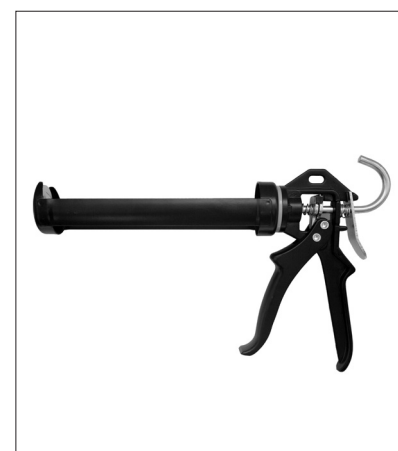


Pattex Fix Tükör & Panel

Flextec-polymer technológiájú építési-szerelési ragasztó főként tükrök és falburkolatok ragasztására. A polimer alapú technológiájának köszönhetően erősebb ragasztás, sokoldalúság, és a külső körülményekkel szemben erősebb ellenállóság (víz, időjárás, ütések) jellemzi a terméket, az időálló ragasztásért. Alkalmas a következők ragasztására: tégl, kerámia, beton, farostlemez, gipszkarton, furnérlemez, kő, MDF, fa, fémek, PVC, üveg, műanyagok, festett felületek, tükrök. A legtöbb nedvszívó és nem nedvszívó anyaghoz alkalmazható, kivéve PE, PP, PTFE, akrilüveg, plexi, PVC, réz és bronz. Kül- és beltérben egyaránt használható (nedves felületeken is).

- alkalmazási hőmérséklet: +5°C - 40°C
- szín: törtfehér
- kiszerezés: 440g/kartus

10005290420



Kartuskinyomó pisztoly

anyag: fém

10005290901

Ömledékrasztók



Technomelt KS 611

Speciálisan egyenes élek közepes hőfokon, kis előtöltéssel történő felragasztására alkalmas. Furnér, PVC, ABS, melamin és poliszter élananyagok ragasztásához alkalmazható, kb. 2 mm vastagságig.

- viszkozitás: kb 40.000 mPa.s/180 °C
- felhordási hőmérséklet: 150-190 °C
- előtöltés: 10-20 m/perc
- kiszerezés: 25 kg műanyag zsák
- tárolás: száraz, hűvös helyen

szín	cikkszám
natúr	10005290010
fehér	10005290011
fekete	10005290013

Technomelt KS 217

Speciálisan egyenes élek magas hőmérsékleten, közepes előtöltéssel történő felragasztására alkalmas. Mindenféle élananyag felragasztására használható. A nehezen ragasztható élananyagoknál is eredményesen alkalmazható. A ragasztási fuga magas hőállósággal rendelkezik.

- viszkozitás: kb. 50.000 mPa.s/200 °C
- felhordási hőmérséklet: 190-200 °C
- előtöltés: 12-30 m/perc
- kiszerezés: 25 kg műanyag zsák
- tárolás: száraz, hűvös helyen
- szín: natúr

10005290040

Aquence FU 406/1

Karbamid formaldehid porgyanta hópréssel történő felhasználáshoz. Furnérozáshoz, faipari borítóanyagok forgácsolásra történő ragasztásához.

- vízállósági fokozat: D3
- kiszerezés: 25 kg papír-pe. zsák

10005290058

Technomelt KS 207

Egyenes élek magas hőmérsékleten közepes előtöltéssel történő felragasztására alkalmas. A legtöbb élanagnál alkalmazható a technológiai előírások szigorú betartása esetén.

- viszkozitás: kb 50.000 mPa.s/200 °C
- felhordási hőmérséklet: 190-210 °C
- előtöltés: min. 20 m/perc
- kiszerezés: 25 kg műanyag zsák
- tárolás: száraz, hűvös helyen
- szín: natúr

10005290035

Technomelt KS 351

Egyenes élek felragasztására, valamint megmunkálóközpontok ragasztóegységeiben alkalmazható ragasztóanyag. Mindenféle élananyag felragasztására alkalmas nehezen ragaszthatóság esetén is. A ragasztási fuga magas hőállósággal rendelkezik.

- viszkozitás: kb. 75.000 mPa.s/200 °C
- felhordási hőmérséklet: 180-200 °C
- előtöltés: min. 15 m/perc
- kiszerezés: 25 kg műanyag zsák
- tárolás: száraz, hűvös helyen
- szín: transzparens

10005290045

Technomelt KS 250 cool

Alkalmas gépi felhordással egyenes élragsztáshoz, közepes előtöltéssel. Nehéz profilok ragasztáshoz (pl. softforming) is alkalmazható. Bonyolult profilok esetén és mobil élzáró gépeknél is javasolt a használata.

- viszkozitás: (Brookfield) kb.100.000 mPa.s / 140°C
- felhordási hőmérséklet: 140-160°C
- előtöltés: min. 15 m/perc
- kiszerezés: 25 kg műanyag zsák
- tárolás: száraz, hűvös helyen
- szín: transzparens

10005290030

Technomelt 224/2

Speciálisan íves élragsztó gépeken, különféle élananyagok felragasztására alkalmas, max. 1 mm vastagságig (élfurnér, fólia). Ragasztóanyag felhordás anyagra, speciális hosszú nyitott idővel, alacsony felhordási hőmérsékleten. Közepes hőállósággal rendelkezik.

- felhordási hőmérséklet: 120-140 °C
- előtöltés: min. 4 m/perc
- kiszerezés: 25 kg műanyag zsák
- tárolás: száraz, hűvös helyen
- szín: natúr

10005290050



A Henkel ragasztókkal kapcsolatos technikai adatlapok és egyéb információk a www.ragasztas.hu honlapon található. Kérjük, e termékek alkalmazása előtt minden esetben tájékozódjon!

Ömledékragasztók, tisztítószer



Technomelt HKP 21

(patron Holz-Her gépekhez)

Speciálisan a HOLZ-HER egyenes éragasztó gépeken történő éragasztáshoz.

Melamin, poliészter, PVC éanyagok, élfurnér, tömörfa lécek felragasztásához kb. 5 mm vastagságig.

- viszkozitás: kb. 87.500 mPa.s/200 °C
- melegítési idő: kb. 4 perc
- felhordási hőmérséklet: kb. 200 °C
- előtolás: min. 10 m/perc
- kiszerelés: db (0,33 kg)
- tárolás: száraz, hűvös helyen
- natúr színű

10005290060



Melt-O-Clean

Természetes alapú tisztítószer, szobahőmérsékleten való felhasználásra.

Gépalkatrészek tisztítására, különösen lerakódott ragasztóanyag-maradványokhoz és egyéb

szennyeződésekhez. A tisztítószer az optimális tisztító hatás elérése érdekében, javasolt

szobahőmérsékleten alkalmazni. A felhordás után néhány perces szünetet kell tartani, hogy a tisztítószer

az erősebb szennyeződésekkel is felazíthassa. Törölkendővel, vagy kefével kell eltávolítani.

- lobbanáspont: 40-50 °C
- felhasználási hőmérséklet: 15-25 °C
- kiszerelés: 500 ml
- száraz hűvös helyen raktározandó

10005290018



PUR ömledéragasztók, tisztítószer



Technomelt PUR 270/7 G

Poliuretán bázisú, reaktív olvadó ragasztóanyagrendszer. Nagy kezdeti szilárdság, nem olvasható, nem oldható, duroplaszt képződik belőle. A ragasztás nagy végső szilárdsággal rendelkezik. Nagyon nagy hőállóság és rugalmasság hidegben. Kiváló vízállóság. Tömör ragasztási hézagot eredményez.

- javasolt feldolgozási hőmérséklet: olvadáktartályban: 120-150 °C, a felhordóhengeren: 130-150 °C
- előtolás: min. 15 m/perc
- terem hőmérséklet: 18-23°C
- lágyulási pont: kb. 60 °C
- viszkozitás: kb. 30 000 mPa·s /150 °C
- a végső szilárdságig eltelő kikeményedési idő: 2 - 5 nap
- hőállóság: > 150 °C
- kiszerezés: 0,75 kg

10005290016



Technomelt PUR 270/5 ME

Reaktív poliuretán ragasztó egyenes élzárási munkákhoz. A ragasztó csökkentett izocianát tartalmának köszönhetően, ugyanolyan munkavédelmi szabályozások alá tartozik, mint a sima EVA bázisú élzáró ragasztók. Nagyon magas a kezdeti tapadása és ez a tulajdonsága nagyon erős végső ragasztási szilárdsággal párosul. Transzparens ragasztási fuga, ami szinte 0 fugás élzárást biztosít

- javasolt feldolgozási hőmérséklet: olvadáktartályban: 120-150 °C, a felhordóhengeren: 130-150 °C
- előtolás: min. 25 m/perc
- terem hőmérséklet: 18-23°C
- a végső szilárdságig eltelő kikeményedési idő: 2 - 5 nap
- hőállóság: a ragasztó térhálósodást követően 150° hőállóságot és maximális vízállóságot biztosít
- kiszerezés: 2,0 kg („gyertya”)

10005290015



Technomelt PUR 270/9 ME

Poliuretán bázisú, reaktív olvadó ragasztóanyagrendszer. Nagy kezdeti szilárdság, nem olvasható, nem oldható, duroplaszt képződik belőle. A ragasztás nagy végső szilárdsággal rendelkezik. Nagyon nagy hőállóság és rugalmasság hidegben. Kiváló vízállóság. Tömör ragasztási hézagot eredményez.

- javasolt feldolgozási hőmérséklet: olvadáktartályban: 120-150 °C, a felhordóhengeren: 130-150 °C
- előtolás: min. 15 m/perc
- terem hőmérséklet: 18-23°C
- lágyulási pont: kb. 60 °C
- viszkozitás: kb. 50 000 mPa·s /150 °C
- a végső szilárdságig eltelő kikeményedési idő: 2 - 5 nap
- hőállóság: > 150 °C
- kiszerezés: 2,0 kg („gyertya”)

10005290014



Technomelt PUR Cleaner 4

Polimer alapú tisztítószer. A tisztítószer minden PUR típusú ragasztóanyaghoz használható, amelynél a reakció még nem ment teljesen végbe. A granulátumos kiszerezés a hagyományos éragasztó gépekhez javasolt.

- lágyulási pont: 75 °C
- viszkozitás: (Brookfield) 9000 mPa·s/130°C
- sűrűség: kb. 1,1 g/cm³
- javasolt feldolgozási hőmérséklet: olvadáktartályban: 100-170 °C, felhordóhengeren: 100-170 °C
- kiszerezés: 25 kg

10005290017



Technomelt PUR Cleaner All in One

Polimer alapú tisztítószer. A tisztítószer minden PUR típusú ragasztóanyaghoz használható, amelynél a reakció még nem ment teljesen végbe. A gyertyás kiszerezés a hagyományos éragasztó gépekhez javasolt.

- viszkozitás: (Brookfield) 8.000-11.000 mPa·s/100°C
- javasolt feldolgozási hőmérséklet: olvadáktartályban: 100-170 °C, felhordóhengeren: 100-170 °C
- kiszerezés: 1,4 kg („gyertya”)

10005290019



A Henkel ragasztókkal kapcsolatos technikai adatlapok és egyéb információk a www.ragasztas.hu honlapon található. Kérjük, a termékek alkalmazása előtt minden esetben tájékozódjon!

Ragasztószalagok



Pattex Fix montázsszalag

Kétoldalas öntapadó ragasztószalag, amely csaknem valamennyi felülethez jól tapad és erősen rögzít. Azonnal terhelhető, egy teljes tekercs akár 120 kg súly megtartására is képes. Alkalmas pl. tükör, fa, műanyag és fém tárgyak rögzítésére kül- és beltérben egyaránt.

- hossz: 1,5 m
- szélesség: 19 mm

10005290360



Tesa 4965 kétoldalas öntapadó ragasztószalag

Nagy nyírás- és hőmérsékletálló, összeillesztést követően azonnal használható. Különösen magas kötési szilárdság, felhasználható díszítő profilok és műanyag díszítőelemek felszerelésére.

- vastagság: 205 µm
- szélesség: 19 mm
- belső átmérő: 76 mm
- hossz: 50 m
- szín: átlátszó
- karton: 16 tekercs
- rendelési egység: tekercs

C00510



Tesa 55576 kétoldalas öntapadó ragasztószalag

Habosított termék, így 1,2 mm vastag. Össeillesztést követően azonnal használható. Különösen magas kötési szilárdság, felhasználható díszítő profilok és műanyag díszítőelemek felszerelésére.

- vastagság: 1,2 mm
- szélesség: 19 mm
- belső átmérő: 76 mm
- hossz: 50 m
- szín: fehér
- karton: 16 tekercs
- rendelési egység: tekercs

C00541



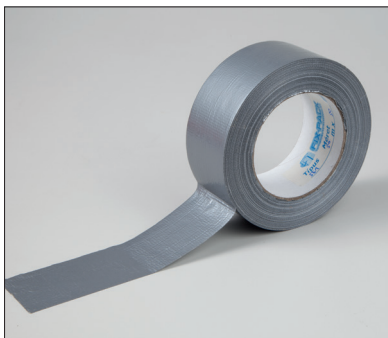
Monta 340 MOPP pántoló ragasztószalag

Nagy szakítószilárdság hosszirányban, kiváló azonnali tapadás. Különösen magas ütészállóság, ellenáll savaknak és lúgoknak. Felhasználható a közepes súlyú vagy nehéz dobozok, raklapok, pántolására és csomagok rögzítéséhez.

- vastagság: 77 µm
- szélesség: 19 mm
- belső átmérő: 76 mm
- hossz: 66 m
- szín: piros
- karton: 96 tekercs
- rendelési egység: tekercs

C00500

Ragasztószalagok



Monta 561 PE-bevonatú szövet ragasztószalag

Vízálló, a termék könnyen szakítható kézzel. „Duct Tape”, tökéletesen illeszkedik a sima és durva felülethez egyaránt. Felhasználható javításokhoz, csomagoláshoz, rögzítéshez.

- vastagság: 165 µm
- szélesség: 48 mm
- belső átmérő: 76 mm
- hossz: 50 m
- szín: szürke
- karton: 24 tekercs
- rendelési egység: tekercs

C00520

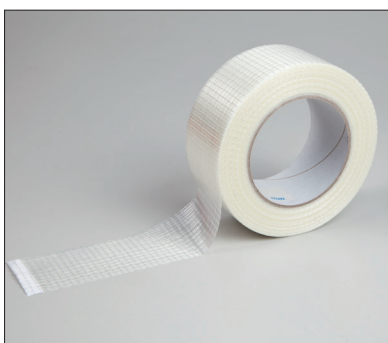


Monta 481 ragasztószalag

Időjárásálló, a termék könnyen szakítható kézzel. Könnyen lazítható és alkalmas ragasztószalag adagoló és csomagoló gépekhez. Felhasználható közepes súlyú kartondobozok tartós lezárására.

- vastagság: 110 µm
- szélesség: 50 mm
- belső átmérő: 76 mm
- hossz: 50 m
- szín: barna
- karton: 36 tekercs
- rendelési egység: tekercs

C00530



Monta 361 üvegszálás ragasztószalag

Üvegszállal erősített mint hossz irányban mint keresztirányban. Különösen magas ütésállóság, nedvességálló és könnyen lazítható. Felhasználható nehéz dobozok és kartondobozok lezárására.

- vastagság: 130 µm
- szélesség: 50 mm
- belső átmérő: 76 mm
- hossz: 50 m
- szín: átlátszó
- karton: 48 tekercs
- rendelési egység: tekercs

C00550

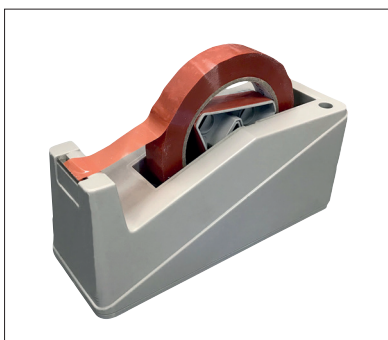


H11CP Kézi adagoló ragasztószalaghoz

Állítható tekerési ellenállás, könnyű használat. 50mm-es ragasztószalag szélességhez alkalmazható.

- szín: szürke-piros
- rendelési egység: db

C00900



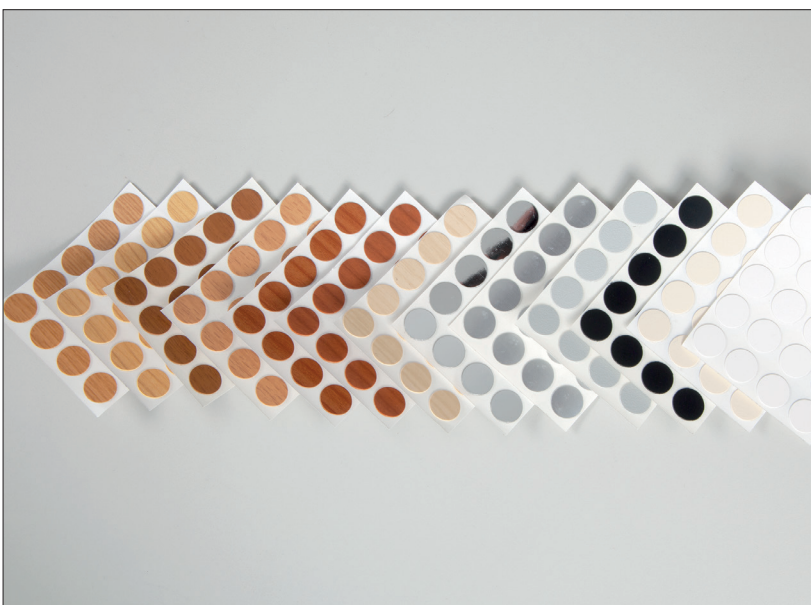
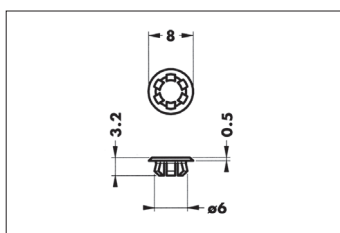
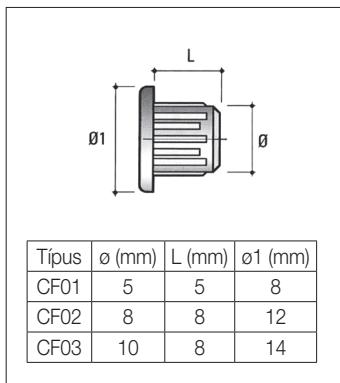
B20 Nova asztali húzó

25mm-es ragasztószalag szélességhez alkalmazható

- szín: szürke
- rendelési egység: db

C00910

Csavartakarók



Furattakaró

anyag: műanyag

típus	szín	cikkszám
CF01	fehér	10013701100
	fekete	10013701101
	barna	10013701102
CF02	fehér	10013701110
	fekete	10013701111
	barna	10013701112
CF03	fehér	10013701120
	fekete	10013701121
	barna	10013701122

810 15 01 06 08 Furattakaró

6 mm átmérőjű furathoz

szín	cikkszám
fehér	10009600990
barna	10009600991

Öntapadós műanyag csavartakaró

- kiszerelés: 20 db/levél
- méret: ø13 mm
- vastagság: 0,3 mm

szín	cikkszám
fehér	10013700900
krém	10013700901
fekete	10013700902
szürke	10013700903
alumínium	10013700904
króm	10013700905
nyír	10013700906
sötét cseresznye	10013700907
cseresznye	10013700908
bükk	10013700909
mogyoró	10013700910
fenyő	10013700911
tölgy	10013700912

Öntapadós műanyag csavartakaró

- kiszerelés: 50 db/levél
- méret: ø14 mm
- vastagság: 0,2 mm

szín	cikkszám
világos bükk	10013702000
juhar	10013702001
tölgy	10013702002
cseresznye	10013702003
mahagóni	10013702004
új dió	10013702005
metálszürke	10013702006
szürke	10013702007
bézs	10013702008
fekete	10013702009
fehér	10013702010
gleccser fehér	10013702011

Öntapadós műnyag csavartakaró, Forest ABS színekben

kiszérlés: 25 db/levél • méret: ø13 mm • vastagság: 0,4 mm

FOREST

BÚTORLAP ÉS TARTOZÉKAIK LAPTERMEKEK ÉS TARTOZÉKAIK MOSOGATÓK ÉS TARTOZÉKAIK KONYHAL, FÜRDŐZÓBAI TÁROL

Élzáró keresés

Bútorlap gyártó szerint Cikkszám szerint

Cikkszám

3 4620

Gyártó

KRONOSPAN KOLLEKCIÓ - 3167 SN
FALCO KOLLEKCIÓ - 527 FS24
FALCO KOLLEKCIÓ - 629 FS26
KASTAMONU KOLLEKCIÓ - A395 P519
KASTAMONU KOLLEKCIÓ - A411 P519
KASTAMONU KOLLEKCIÓ - A808 P511
KASTAMONU KOLLEKCIÓ - A870 P529
BEREGI KOLLEKCIÓ - D2196 WG
THERMOPAL KOLLEKCIÓ - F06/171 [22]
EGGER KOLLEKCIÓ - H1146 ST10
JAFHOLZ EUROWOOD KOLLEKCIÓ - H37728 BE
JAFHOLZ EUROWOOD KOLLEKCIÓ - H37728 SE
JAFHOLZ EUROWOOD KOLLEKCIÓ - H37746 AT

Alapanyag Vastagság Szélesség

MŰANYAG / ABS ÉLZÁRÓ

A csavartakaró választékunkhoz a bútorlap ajánlást weboldalunkon találhatja.

A táblázat KÓD oszlopa az élyanyag cikkszámának első 5 karakterére utal, így megtudja keresni, hogy az adott csavartakarót melyik bútorlaphoz ajánljuk.

A www.foresteu.com oldalunkon egy kattintással elérhető **ÉLZÁRÓ KERESŐ** modul segítségével könnyedén kereshető az ajánlott bútorlap.

A „cikkszám szerint”-i keresés fül alatt a cikkszám mezőbe beírja KÓD alapján naprakész információt kapunk arról, hogy az adott csavartakaró melyik bútorlap színéhez ajánlott.



szín	kód ¹	cikkszám
Fehér sima	30009	10013701275
	30010	10013701091
Fehérerezett	30020	10013701250
Fehér gyöngy	30030	10013701249
Manhattan gyöngy	30110	10013701044
Szürke gyöngy	30120	10013701061
Világos szürke	30130	10013701064
Feketeerezett	30220	10013701042
Fekete gyöngy	30230	10013701251
Grafit fekete	30240	10013701075
Vanília	30300	10013701041
Alabástrom	30301	10013701076
Beige gyöngy	30311	10013701026
Beige	30321	10013701066
Homoksárga	30330	10013701265
Alma zöld	30611	10013701092
Capuccino_F	30699	10013701266
Bükk	33000	10013701054
Bavaria Bükk	33005	10013701077
Hegyi bükk	33010	10013701017
Savaria bükk	33020	10013701056
Gőzölt bükk	33030	10013701058
Világos bükk	33040	10013701043
Samerberg bükk	33045	10013701234
Natúr bükk	33070	10013701082
Core Beach	33101	10013701235
Tobacco új bükk	33138	10013701267
Csoki bükk	33140	10013701034
Öregcseresznye	33400	10013701014
Virágos cseresznye	33410	10013701095
Arany cseresznye	33420	10013701059
Natúr cseresznye	33430	10013701096
Pácolt cseresznye	33460	10013701025
Meran cseresznye	33470	10013701084
Lombardiai natúr cseresznye	33480	10013701097

szín	kód ¹	cikkszám
Verona cseresznye	33490	10013701098
Antik cseresznye	33510	10013701029
Tiszafa	33540	10013701045
Majнау nyír	33795	10013701260
Nyír / Világos vadkörte	33800	10013701028
Vadkörte	33810	10013701023
Világos vadkörte	33830	10013701240
Alma	33841	10013701241
Világos calvados	33850	10013701035
Svájci körte	33860	10013701049
Magyar körte	33870	10013701072
Sötét svájci körte	33880	10013701099
Sötét calvados	33890	10013701036
Sötét calvados	33900	10013701069
Berkenye	33950	10013701063
Vörös szilva	34012	10013701253
Svájci Szilva	34015	10013701237
Merano vörös	34018	10013701212
Sötét szilva	34020	10013701083
Havanna szilva	34030	10013701078
Vörös éger	34110	10013701046
Mézgás éger	34115	10013701242
Éger	34120	10013701018
Francia éger	34130	10013701022
Zöld éger	34150	10013701201
Redwood	34200	10013701027
Vörös mahagóni	34240	10013701259
Mahagóni	34250	10013701020
Európai juhar	34300	10013701015
Juhar_Ka	34305	10013701202
Kanadai krém juhar	34320	10013701203
Mézes juhar	34330	10013701248
Kaukázusi nyír	34380	10013701204
Olasz alma	34410	10013701037
Sötét alma	34420	10013701052
Déli kőris	34538	10013701254

szín	kód ¹	cikkszám
Moldáv akác	34580	10013701089
River tölgy	34595	10013701229
Világos monaco tölgy	34596	10013701268
Krém monaco tölgy	34597	10013701269
Kremona tölgy	34600	10013701053
Spanyol tölgy	34605	10013701230
Natur nebrasca tölgy	34613	10013701226
Natúr Hamilton tölgy	34615	10013701270
Natúr Bardolino tölgy	34617	10013701271
Country tölgy	34618	10013701263
Canyon tölgy	34619	10013701255
Szürke Bardolino tölgy	34620	10013701207
Yorki tölgy	34621	10013701256
Sonoma tölgy sötét	34622	10013701227
Sonoma tölgy barna	34623	10013701228
Sherwood tölgy	34625	10013701071
Modern tölgy	34635	10013701208
Ferrara oak	34640	10013701060
Natúr tölgy	34690	10013701021
Világos natúr tölgy	34700	10013701209
Lanty tölgy	34710	10013701031
Pácolt tölgy	34730	10013701024
Rusztikus tölgy K	34750	10013701233
Barna Arizona tölgy	34765	10013701252
Világos royal tölgy	34770	10013701065
Sötét royal tölgy	34780	10013701050
Miláno tölgy	34810	10013701244
Rauna szil világos	34900	10013701231
Rauna szil sötét	34910	10013701232
Natúr csomós luc	35000	10013701048
Világos fenyő	35030	10013701047
Csomós fenyő	35080	10013701016
Biofenyő	35083	10013701272
Pácolt fenyő	35090	10013701068
Bramberg fenyő	35103	10013701211
Antik fenyő	35113	10013701264

¹ Az élyanyag cikkszámának első 5 karaktere

Öntapadós műanyag csavartakaró, Forest ABS színekben

kiszerezés: 25 db/levél • méret: ø13 mm • vastagság: 0,4 mm

szín	kód ¹	cikkszám
Ardeni fenyő világos	35200	10013701067
Ardeni fenyő homok	35210	10013701213
Ardeni fenyő szürke	35220	10013701074
Ardeni fenyő mokka	35230	10013701214
Ardeni fenyő sötétbarna	35240	10013701079
Dió classic	35420	10013701070
Mogyoró_F	35455	10013701257
Mogyoró	35460	10013701019
Toscana dió	35465	10013701258
Color dió	35470	10013701055
Aida dió	35480	10013701216
Dió	35490	10013701080
Dijoni natúr dió	35500	10013701090

szín	kód ¹	cikkszám
Fineline sötét	35815	10013701218
Prugna rosales	35830	10013701219
Gyöngy calobra	35832	10013701273
Bambusz	35850	10013701081
Bambusz_Ka	35855	10013701245
Coimbra	35860	10013701220
Fino fahéj	35870	10013701033
Fino bronz	35880	10013701032
Coco Bolo	35890	10013701086
Világos samoa teak	35900	10013701040
Sötét samoa teak	35910	10013701039
Tikfa	35975	10013701238
Makassar Ceylon	35980	10013701085
Makassar	35990	10013701221

szín	kód ¹	cikkszám
Zebrano homoksárga	36000	10013701222
Zebrano	36010	10013701073
Tebrano	36020	10013701030
Palissander_Ka	36065	10013701246
Rigolettó bronz	36085	10013701261
Aruska wenge világos	36160	10013701223
Sötét wenge	36168	10013701274
Wenge	36170	10013701009
Wenge_Ka	36173	10013701247
Aruska wenge sötét	36180	10013701224
Woodline krém	36210	10013701225
Woodline mocha	36220	10013701057
Titánium	39000	10013701038
Alumínium	39010	10013701088
Alumínium E	39020	10013701093

Javítófilcek



Pácszerű fedéssel
rendelés: db

szín	cikkszám
P43 / rusztikus tölgy	10005305000
499 / juhar	10005305020
509 / szil	10005305040
517 / tölgy	10005305060
533 / bükk	10005305080
540 / palissander	10005305100
543 / svájci körte	10005305120
560 / mahagóni barna	10005305140
561 / fenyő	10005305160
572 / cseresznye	10005305180
581 / mahagóni vörös	10005305200
600 / fekete	10005305220
591 / fehér	10005305240



591 / fehér

Lágyviaszok

Lágyviaszok megfelelési táblázata

típus	Egger	Falco	Kastamonu	Kronospan	Uni szín	cikkszám
B0030	W908/ W980/ W1000	103 / 105 / 107 / 121	D129	101 / 110 / 113	fehér	10005300000
B0120	U708	312 / 314 / 350	-	112	szürke	10005300160
B0210	-	200	D107	-	fekete	10005300180
B0300	U108 / U113	329	D104	-	vanília	10005300020
B0311	-	347	-	0522 / 5982 / 9569	bézs	10005300040
B0340	U114	242	D133	134	sárga	10005300060
B0390	U303	-	-	-	narancs	10005300080
B8140	U321	210	D117	149	piros	10005300100
B8200	U655	-	-	-	zöld	10005300140
B8210	U525	213	-	125	kék	10005300120
B3000	-	-	381	-	-	10005300400
B3020	-	438 / 461 / 531	-	-	-	10005300460
B3040	-	438 / 461 / 531	A303 / A802	876	-	10005300300
B3140	H1599	534	A836	-	-	10005300940
B3400	H1705	404	A800 / A801	344	-	10005300680
B3460	-	403	A332	-	-	10005300720
B3800	H1887 / H3840	-	-	1715	-	10005300240
B3810	H1775	483 / 764	A834	1795	-	10005300320
B3850	H1950	485	-	1912	-	10005300660
B3890	H1951	489	A835	-	-	10005300760
B4020	-	551	-	-	-	10005300540
B4110	H1502	482 / 637	-	637	-	10005300640

típus	Egger	Falco	Kastamonu	Kronospan	Uni szín	cikkszám
B4130	-	444	A800	-	-	10005300700
B4250	-	-	A832	776	-	10005300860
B4300	H1862	-	-	375	-	10005300260
B4410	-	468	A332	-	-	10005300740
B4600	H1348 / H1394	-	A806	-	-	10005300360
B4610	-	-	-	8921	-	10005300340
B4700	H1312	-	A379 / A819 / A821	757	-	10005300420
B4710	H3389	415	A873	-	-	10005300440
B4730	-	441	A824	708	-	10005300580
B4780	-	474	-	-	-	10005300780
B5000	H1415	-	-	396 / 1770	-	10005300220
B5031	-	419	-	353	-	10005300600
B5080	H3395	-	A506	9614	-	10005300620
B5090	H3129	-	-	-	-	10005300480
B5200	H3078 / H3755	515	-	-	-	10005300200
B5240	-	518	-	-	-	10005300920
B5460	-	-	A333	9455	-	10005300560
B5470	-	476 / 459	-	-	-	10005300520
B5480	H3704	-	A398	8953 / K020	-	10005300800
B5490	-	-	-	481 / 729 / K020	-	10005300820
B5890	-	-	-	8995	-	10005300280
B5910	-	541	A373 / A811 / A822	-	-	10005300840
B5980	-	-	-	8971	-	10005300500
B6000	H3006	-	-	8657	-	10005300380
B6170	H1555	417 / 854	A817	-	-	10005300900
B6220	H1428	-	A823	-	-	10005300880

Lágyviasz kollekción

20-20 színt tartalmaznak az adott bútorlap gyártó színeihez illeszkedve (az uni kollekción 10 színt tartalmaz). A viaszok darabonként is megvásárolhatók.

A színmegfelelést illetően a bal oldali táblázat az irányadó. A színek kiválasztását elzáró táblázatunk is megkönnyíti, mivel a javítóviaszok típusa megegyezik a színazonos elzáróval (pl. B0030 => 30030 => fehér)



szett típusa	Egger	Falco	Kastamonu	Kronospan	Uni
szett tartalma	B0030	B0030	B0030	B0030	B0030
	B3140	B3020	B3000	B3000	B0120
	B3460	B3040	B3400	B3020	B0210
	B3800	B3400	B3800	B3400	B0300
	B3810	B3460	B3890	B3800	B0311
	B3850	B3810	B4020	B4110	B0340
	B3890	B4110	B4110	B4250	B0390
	B4020	B4250	B4130	B4300	B8140
	B4110	B4300	B4250	B4610	B8200
	B4250	B4410	B4300	B4700	B8210
	B4300	B4730	B4410	B4730	-
	B4600	B4780	B4610	B5000	-
	B4700	B5031	B4700	B5031	-
	B4710	B5080	B4730	B5080	-
B5000	B5200	B5080	B5090	-	
B5460	B5240	B5200	B5460	-	
B5480	B5460	B5460	B5490	-	
B6000	B5470	B5490	B5890	-	
B6170	B5490	B5910	B5980	-	
B6220	B5910	B6170	B6170	-	
cikkszám	10005301000	10005301100	10005301300	10005301200	10005301400

■ RAGASZTÁS, CSAVARTAKARÓK, JAVÍTÁS

